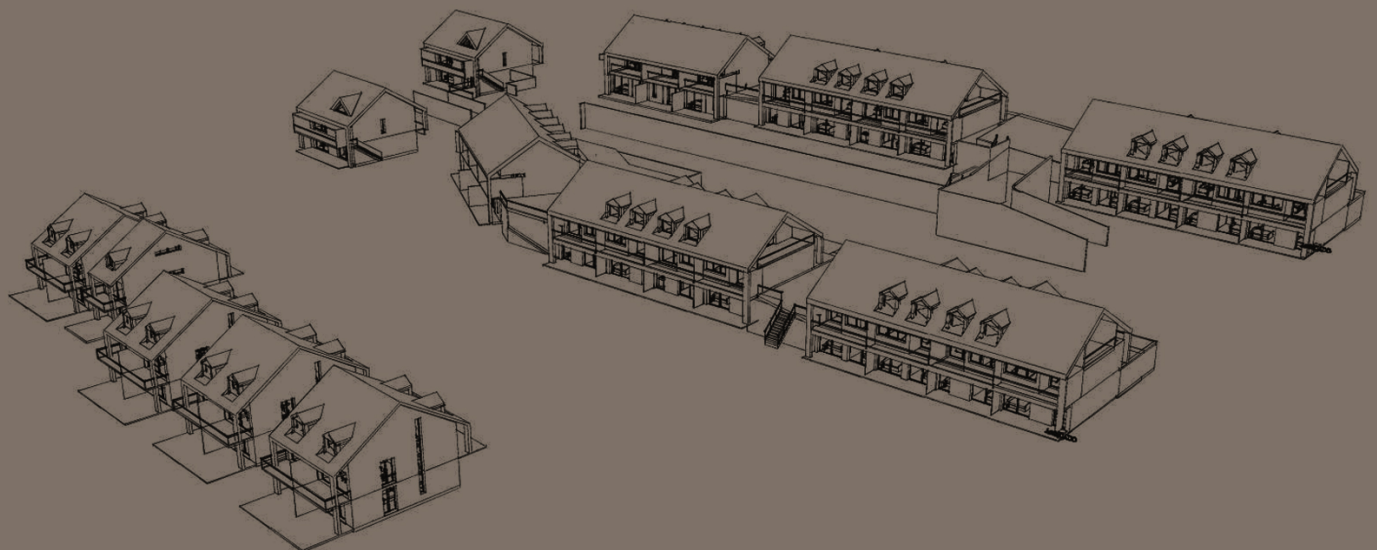


Domaine En Muraz

Construction de 43 logements à Yens



Plan de Situation



Idealement placée, Yens est une commune qui se situe à 20 minutes à peine du centre ville de Lausanne. Elle bénéficie de tous les biens fait des communes à caractère rural : calme, nature et qualité de vie, sans pour autant être exclus de la dynamique citadine Lausannoise.



Genève $\xleftrightarrow[A1]{50Km}$ **Yens** $\xleftrightarrow[A1]{20Km}$ Lausanne

Typologie de logements



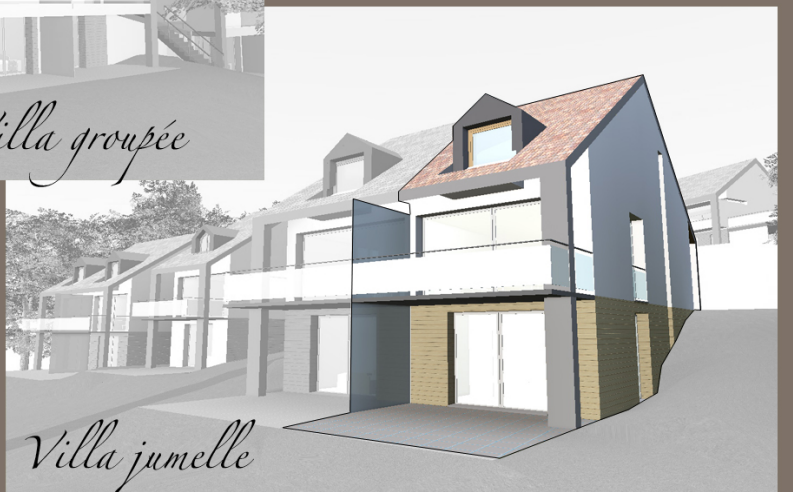
Villa individuelle



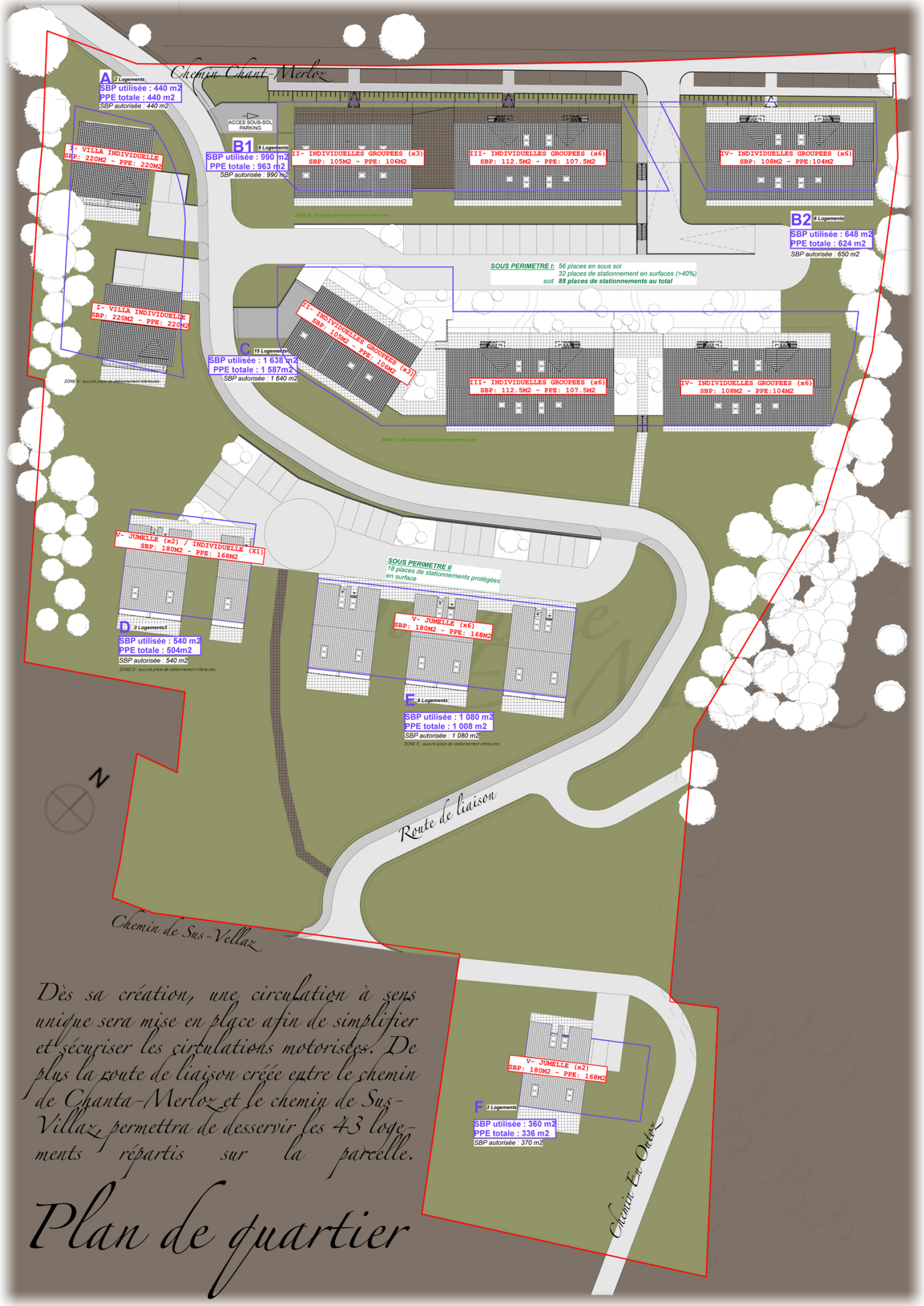
Villa groupée

Le quartier est composé de 3 typologies de logements. Il y a 2 villas individuelles de 220m² chacune, une dizaine de villas jumelles de 180 m² et une trentaine de villas individuelles groupées de 105 à 112 m².

Le stationnement est essentiellement situé en grande partie en sous sol.



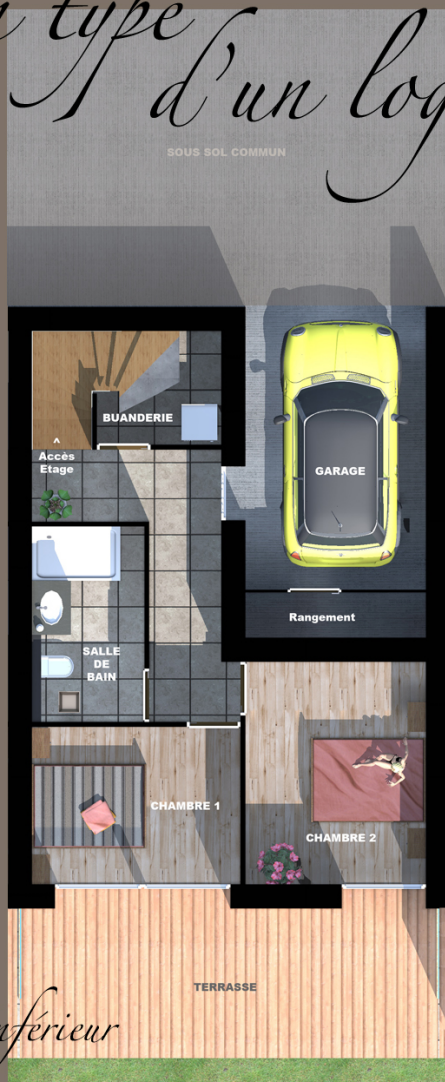
Villa jumelle



Dès sa création, une circulation à sens unique sera mise en place afin de simplifier et sécuriser les circulations motorisées. De plus la route de liaison créée entre le chemin de Chanta-Merlox et le chemin de Sus-Villaz, permettra de desservir les 43 logements répartis sur la parcelle.

Plan de quartier

Plan type d'un logement



Rez Inférieur



Rez Supérieur

Le quartier est composé de 3 typologies de logements. Il y a 2 villas individuelles de 220m² chacune, une dizaine de villas jumelles de 180 m² et une trentaine de villas individuelles groupées de 105 à 112 m².



Perspectives...



Domaine
En Murax